

# 2024 credenciamento

## Requisito de Credenciamento da Faculdade de Medicina para a Certificação ECFMG®

O Requisito de Credenciamento da Faculdade de Medicina 2024 foi estabelecido pela ECFMG (Comissão Educacional de Graduados Médicos Internacionais) em 2010, para estimular os esforços de credenciamento internacional e melhorar a qualidade da educação médica no mundo inteiro. O credenciamento destina-se a encorajar o desenvolvimento e a implementação de normas para avaliar a formação médica de graduação, a fim de fornecer maior fiabilidade tanto aos estudantes médicos, quanto ao público, de que eles serão treinados apropriadamente.

Nós incentivamos que os candidatos e outras pessoas interessadas verifiquem a seção do Requisito de Credenciamento 2024 do site da ECFMG periodicamente para ficar a par de atualizações no endereço [www.ecfm.org/accreditation](http://www.ecfm.org/accreditation).

### Requisito de Credenciamento

A partir de 2024, os indivíduos que se candidatarem à Certificação ECFMG, a qual é exigida para que os graduados médicos internacionais sejam aceitos em cursos de pós-graduação na área médica (GME) nos Estados Unidos, devem ser estudantes ou graduados de uma faculdade de medicina que esteja devidamente credenciada. Mais especificamente, a faculdade deve ser credenciada por uma agência de credenciamento que seja oficialmente reconhecida pela Federação Mundial de Educação Médica (WFME).

O Programa de Reconhecimento da WFME é, atualmente, o único programa aceito pela ECFMG para o reconhecimento de agências de credenciamento de faculdades de medicina.

Desta forma, a partir de 2024, as faculdades de medicina precisarão ser credenciadas por uma agência de credenciamento reconhecida pela WFME se desejarem garantir que seus alunos e graduados sejam qualificados para a Certificação ECFMG.

### Diretrizes de qualificação

Observe que essas diretrizes poderão mudar ao longo do tempo ao critério exclusivo da ECFMG. Todas as outras políticas relacionadas com a Certificação ECFMG continuarão a ser válidas.

### Cronograma

- Em 2024, os indivíduos poderão se candidatar para a Certificação ECFMG — a primeira etapa do processo de certificação — e farão as provas necessárias se, **no momento da inscrição**, sua faculdade de medicina for credenciada (incluindo credenciamento condicional ou provisório) por uma agência de credenciamento reconhecida pela WFME.
- Os indivíduos que se candidatarem à Certificação ECFMG antes de 2024 continuarão o processo de provas e certificação **de acordo com as políticas atuais da ECFMG**, incluindo nestas que a sua faculdade de medicina deve ser conhecida pela autoridade governamental apropriada no país onde a faculdade estiver localizada. Os graduados da faculdade de medicina devem igualmente ser elegíveis a praticar a medicina nesse país, entre outros critérios.
- Os indivíduos já certificados pela ECFMG **não serão afetados** por este requisito.

### Instituições em processo de credenciamento ou reconhecimento

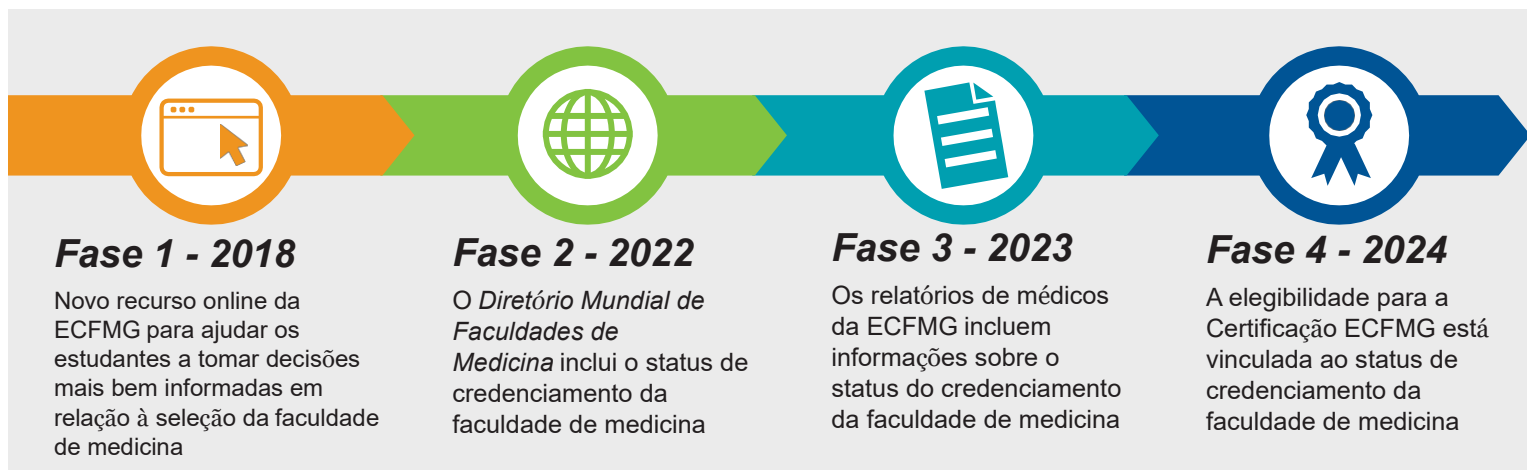
- Em 2024, alguns indivíduos poderão não se qualificar para solicitar a Certificação ECFMG se a sua faculdade de medicina ainda estiver em processo de obtenção do credenciamento por uma agência de credenciamento reconhecida pela WFME.
- De forma semelhante, alguns indivíduos poderão não se qualificar para a Certificação ECFMG em 2024 se a sua faculdade de medicina for credenciada por uma agência de credenciamento ainda no processo de obtenção do reconhecimento da WFME. Observe que uma vez que a agência de credenciamento se tornar reconhecida pela WFME, as faculdades não precisarão renovar seu credenciamento, a não ser que suas credenciais precisem ser renovadas por estarem perdendo a validade.

### Perda do status de credenciamento

- Os indivíduos que se inscreverem em 2024 ou mais tarde poderão não se qualificar para completar as provas exigidas e obter a Certificação ECFMG se, depois que se inscreverem, mas antes de conseguirem a certificação, sua faculdade de medicina perder o credenciamento ou eles transferirem a matrícula para uma faculdade não credenciada.
- Entretanto, indivíduos que já alcançaram a Certificação ECFMG não serão afetados se a sua faculdade de medicina perder o credenciamento posteriormente.

## Plano de implementação de 4 fases

Desde o anúncio em 2010, a ECFMG desenvolveu um plano de transição para a implementação do Requisito de Credenciamento 2024. Este plano de quatro fases irá fornecer aos estudantes de medicina, diretores do programa GME e outros, informações para orientar a sua tomada de decisão.



### Fase 1 – 2018: Novo recurso online da ECFMG para ajudar os estudantes a tomar decisões mais bem informadas em relação à seleção da faculdade de medicina

- Diretrizes para estudantes ao selecionar uma faculdade de medicina.
- Link para agências de credenciamento reconhecidas pela WFME.
- Visite o novo recurso no site [www.ecfm.org/medschoolselection](http://www.ecfm.org/medschoolselection).

### Fase 2 – 2022: O *Diretório Mundial de Faculdades de Medicina* inclui o status de credenciamento da faculdade de medicina

- As faculdades de medicina que são credenciadas por uma agência reconhecida pela WFME serão indicadas no *Diretório Mundial de Faculdades de Medicina* ([www.wdoms.org](http://www.wdoms.org)).

### Fase 3 – 2023: Relatórios da ECFMG incluem informações sobre o status de credenciamento da faculdade de medicina

- Os relatórios de médicos da ECFMG para os programas GME, funcionários, órgãos governamentais e autoridades médicas reguladoras incluirão uma declaração do status do credenciamento da faculdade de medicina. Por exemplo, "Esta faculdade de medicina foi credenciada em [Ano] por uma agência reconhecida pela WFME."

### Fase 4 – 2024: A elegibilidade para a Certificação ECFMG é vinculada ao status de credenciamento da faculdade de medicina

- Indivíduos poderão se qualificar para se candidatar à Certificação ECFMG se a sua faculdade de medicina for credenciada por uma agência reconhecida pela WFME.

## Programa de Reconhecimento WFME

O Programa de Reconhecimento WFME ([www.wfme.org/accreditation/recognition-programme](http://www.wfme.org/accreditation/recognition-programme)) é o único programa aceito pela ECFMG para o reconhecimento de agências de credenciamento de faculdades de medicina. Para consultar os países atendidos por agências de credenciamento reconhecidas ou em processo de reconhecimento, consulte este mapa: [www.wfme.org/accreditation/accrediting-agencies-status](http://www.wfme.org/accreditation/accrediting-agencies-status).

Com 2024 se aproximando, a ECFMG incentiva as agências credenciadas a visitar o site da WFME, no endereço [www.wfme.org](http://www.wfme.org) para revisar os critérios de reconhecimento e iniciar o processo de reconhecimento. Perguntas relacionadas ao Programa de Reconhecimento WFME devem ser enviadas ao endereço de e-mail [accreditation@wfme.org](mailto:accreditation@wfme.org).

## Mais informações no futuro

A ECFMG tem o compromisso de manter todas as partes interessadas informadas à medida que nos aproximamos do Requisito de Credenciamento 2024. Mais detalhes serão publicados quando se tornarem disponíveis, no site [www.ecfm.org/accreditation](http://www.ecfm.org/accreditation). Perguntas específicas relacionadas aos Requisitos de Credenciamento 2024 podem ser enviadas para o endereço de e-mail [2024@ecfm.org](mailto:2024@ecfm.org).